



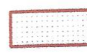


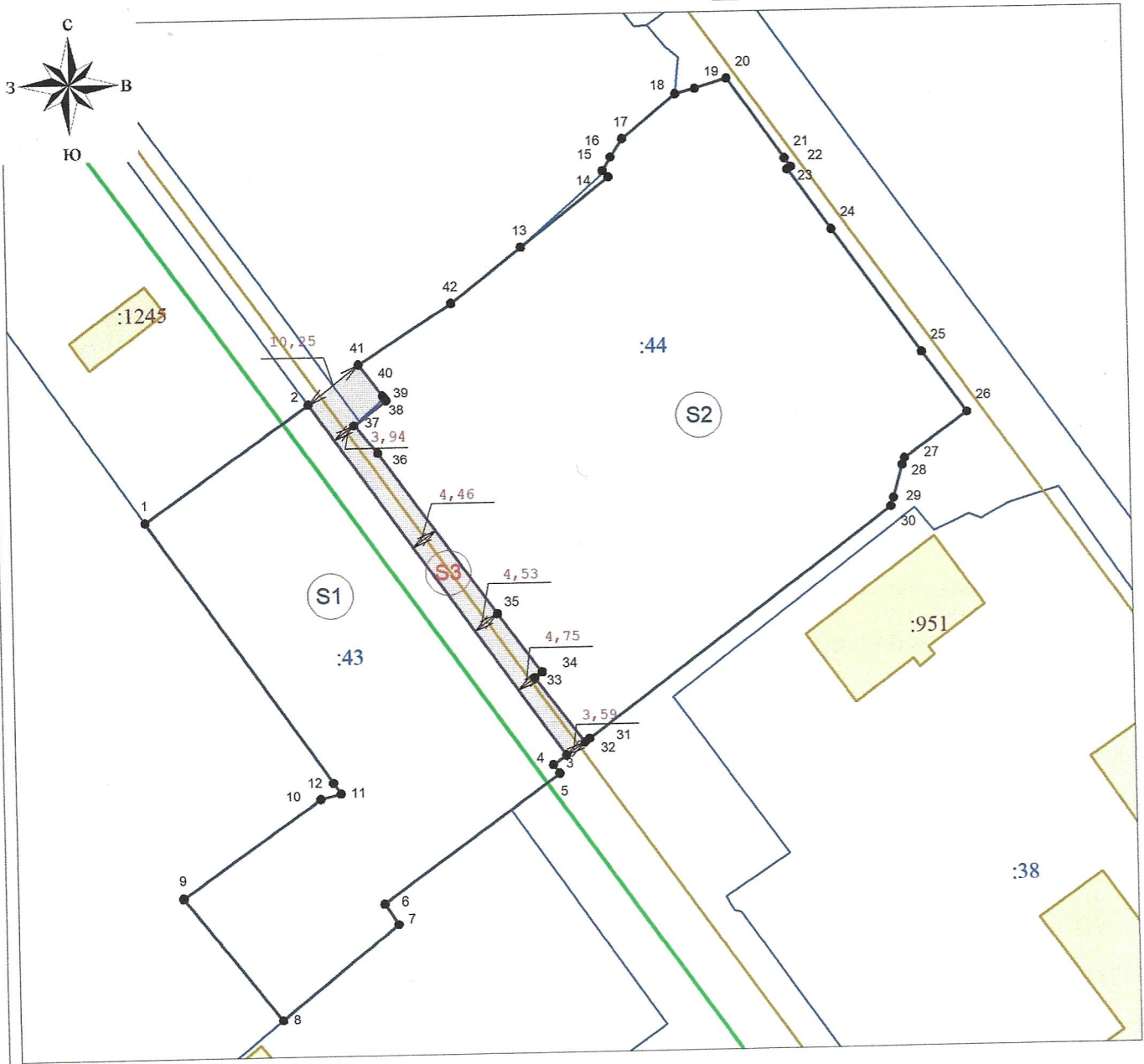
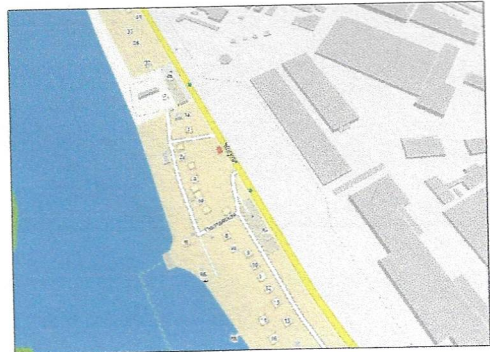
# Схема выноса в натуру границ земельного участка

Адрес: Самарская область, г. Самара, Промышленный район, Совхозный проезд, 10  
Кадастровый номер: 63:01:0739001:43  
Кадастровый номер: 63:01:0739001:44

Ситуационный план

## ЭКСПЛИКАЦИЯ:

-  S1 - 2998 кв.м. - площадь земельного участка №10 с К№63:01:0739001:43, согласно сведениям ЕГРН
-  S2 - 5462 кв.м. - площадь земельного участка №10 К№63:01:0739001:44, согласно сведениям ЕГРН
-  S3 - 339 кв.м. - дополнительная площадь земельного участка



Масштаб 1:1000

# Каталог поворотных точек границ земельных участков

Адрес: Самарская область, г. Самара, Промышленный район, Совхозный проезд, 10

## S1 - 2998 кв.м. - площадь земельного участка №10 с К№63:01:0739001:43, согласно сведениям ЕГРН

S = 2998 кв.м.				
Назв. точки	Координаты		Расстояние	Дирекционный угол
	X	Y		
1	388209,49	1382708,70	32,16	55°6'15"
2	388227,89	1382735,08	69,33	144°42'19"
3	388171,30	1382775,14	2,60	234°43'8"
4	388169,80	1382773,02	1,70	143°52'24"
5	388168,43	1382774,02	34,87	234°23'44"
6	388148,13	1382745,67	3,94	146°23'26"
7	388144,85	1382747,85	24,05	231°10'35"
8	388129,77	1382729,11	25,12	321°59'6"
9	388149,56	1382713,64	27,05	55°5'16"
10	388165,04	1382735,82	3,33	76°5'21"
11	388165,84	1382739,05	2,08	325°9'57"
12	388167,55	1382737,86	51,08	325°11'24"
1	388209,49	1382708,70		

## S2 - 5462 кв.м. - площадь земельного участка №10 К№63:01:0739001:44, согласно сведениям ЕГРН

S = 5462 кв.м.				
Назв. точки	Координаты		Расстояние	Дирекционный угол
	X	Y		
13	388252,36	1382769,49	17,92	52°20'37"
14	388263,31	1382783,68	1,34	318°19'51"
15	388264,31	1382782,79	2,51	31°9'33"
16	388266,46	1382784,09	3,47	33°13'54"
17	388269,36	1382785,99	11,13	50°50'1"
18	388276,39	1382794,62	3,23	75°39'46"
19	388277,19	1382797,75	5,30	73°20'32"
20	388278,71	1382802,83	15,76	144°56'54"
21	388265,81	1382811,88	1,69	144°37'11"
22	388264,43	1382812,86	0,71	234°44'37"
23	388264,02	1382812,28	11,81	144°49'45"
24	388254,37	1382819,08	24,30	144°49'7"
25	388234,51	1382833,08	11,99	144°3'25"
26	388224,80	1382840,12	12,39	234°35'29"
27	388217,62	1382830,02	1,16	200°9'6"
28	388216,53	1382829,62	5,40	195°54'58"
29	388211,34	1382828,14	1,42	197°40'4"
30	388209,99	1382827,71	60,69	233°31'22"
31	388173,91	1382778,91	1,00	233°7'48"
32	388173,31	1382778,11	12,99	323°9'55"
33	388183,71	1382770,32	1,51	53°3'16"
34	388184,62	1382771,53	11,70	323°37'11"
35	388194,04	1382764,59	31,89	324°27'22"
36	388219,99	1382746,05	5,82	320°13'56"
37	388224,46	1382742,33	6,49	53°16'17"
38	388228,34	1382747,53	0,59	323°19'32"
39	388228,81	1382747,18	0,41	323°58'21"
40	388229,14	1382746,94	6,24	323°16'37"
41	388234,14	1382743,21	17,71	57°38'17"
42	388243,62	1382758,17	14,30	52°19'44"
13	388252,36	1382769,49		

## S3 - 339 кв.м. - дополнительная площадь земельного участка

S = 339 кв.м.				
Назв. точки	Координаты		Расстояние	Дирекционный угол
	X	Y		
2	388227,89	1382735,08	10,25	52°26'54"
41	388234,14	1382743,21	6,24	143°16'37"
40	388229,14	1382746,94	0,41	143°58'21"
39	388228,81	1382747,18	0,59	143°19'32"
38	388228,34	1382747,53	6,49	233°16'17"
37	388224,46	1382742,33	5,82	140°13'56"
36	388219,99	1382746,05	31,89	144°27'22"
35	388194,04	1382764,59	11,70	143°37'11"
34	388184,62	1382771,53	1,51	233°3'16"
33	388183,71	1382770,32	12,99	143°9'55"
32	388173,31	1382778,11	3,59	235°54'40"
3	388171,30	1382775,14	69,33	324°42'19"
2	388227,89	1382735,08		

Итого в документе пронумеровано,  
проиндексировано и скреплено печатью

двух листов

подпись

